

# AG Trucks

## Bolzoni PULP BALE CLAMP P-1000-LS

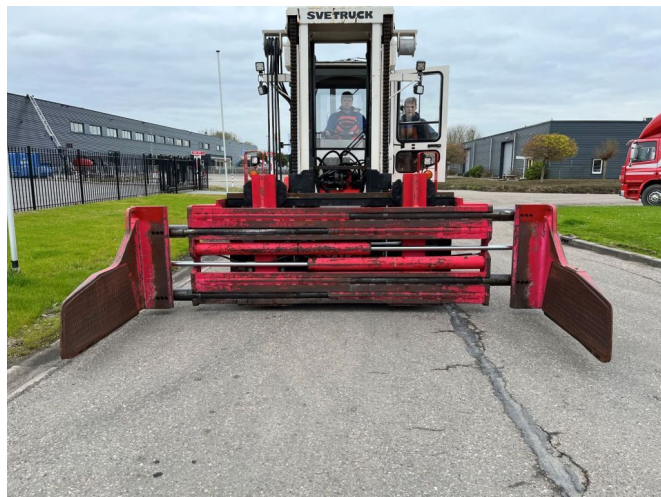
### CARACTÉRISTIQUES GÉNÉRALES

---

ID	42720
Marque	Bolzoni
Type	PULP BALE CLAMP P-1000-LS
Année de construction	1998
Chassis	Autre

### CARACTÉRISTIQUES TECHNIQUES

---



### AVANTAGES

---

### DESCRIPTION

---

Dommmages: aucun

BRAND : BOLZONI AURAMO BALE CLAMP

TYPE : P-1000-LS

CAPACITY : 10000KG - 800MM

LOADCENTER : 800MM

OPENINGS RANGE : 730MM - 4200MM

WEIGHT : 3850KG

LENGHT ARM :1600MM

WORKING CONDITION