

# AG Trucks

## Hyster H23XM-12EC

### CARACTERÍSTICAS GENERALES

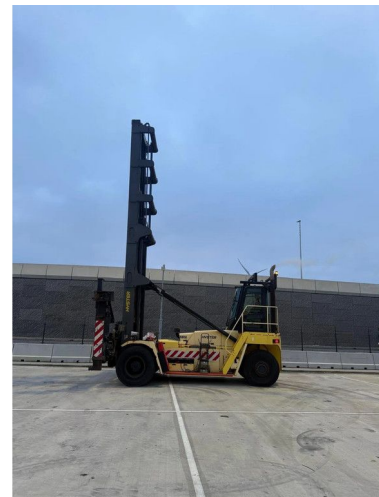
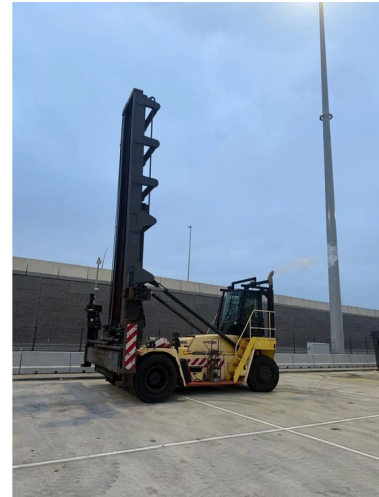
---

ID	43982
Marca	Hyster
Tipo	H23XM-12EC
Año de construcción	2016
Horas de funcionamiento	11.150
Construcción	Apiladora de contenedores

### CARACTERÍSTICAS TÉCNICAS

---

Combustible	Diesel
Número de identificación del vehículo	1719P
Peso vacío	39.510 kg
Elevación de altura	1.880 cm
Capacidad de elevación	10.000 kg
Recambio de mástil	2



### EXTRAS

---

### DESCRIPCIÓN

---

ID43982  
MACHINE: Empty container handler  
BRAND: Hyster  
MODEL: H23XM-12EC  
YEAR OF CONSTRUCTION: 2016  
ENGINE: Diesel, Cummins  
TRANSMISSION: Automatic  
OPERATING HOURS: 11150  
MAST: 2 Stages  
ATTACHMENTS: Spreader  
LIFT HEIGHT: 18800mm  
CONDITION: Good